

# 黒龍芝公園ビル



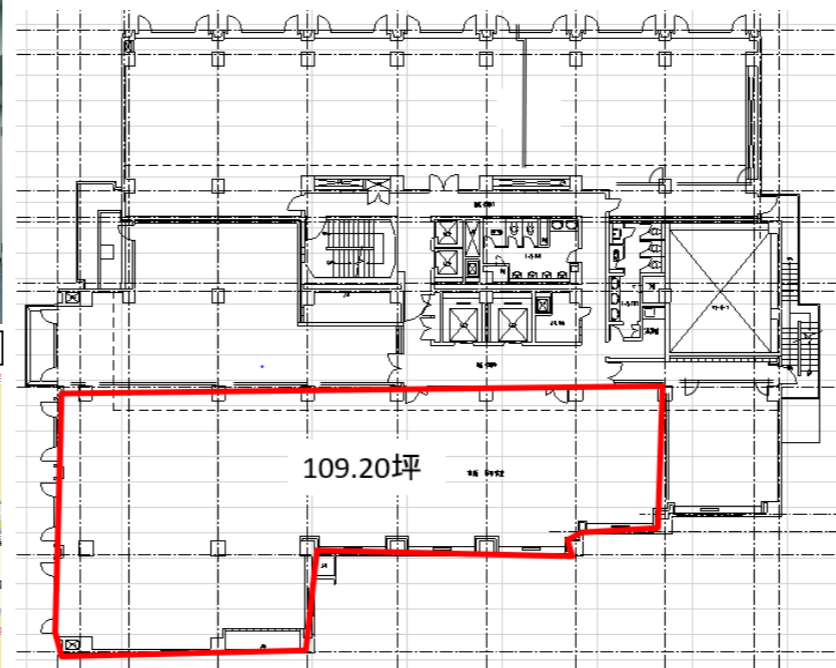
『東京都地球温暖化対策計画書制度』優秀事業所(AAA)として都知事表彰(2011年3月)  
『省エネルギー優秀事例全国大会』にて経済産業局長賞(2009年2月)

## ■募集概要

階数	用途	契約面積	賃料	共益費	敷金	入居時期
3階	事務所	360.997㎡ (109.20坪)	ご相談	3,000円 (/月・坪)	12ヶ月	即入居可能

リニューアル工事 2006年3月実施済(空調・耐震・OA対応・セキュリティ)

## 3階 平面図



## ■物件概要

所在地 : 東京都港区芝公園2丁目6番15号  
 構造 : 鉄骨鉄筋コンクリート造  
 敷地面積 : 1,456.53㎡  
 延床面積 : 9,506.55㎡  
 貸主 : 株式会社 黒龍堂  
 設計施工 : 清水建設株式会社  
 竣工 : 1970年8月(西館)  
 1978年7月(東館)  
 天井高 : 2,700mm(OAフロア含む)  
 床荷重 : 300kg/㎡  
 電気容量 : 40VA/㎡  
 光ケーブル : MDFまで引き込み済み  
 エレベータ : 15人乗り×2基 6人乗り×2基  
 駐車場 : 平面、機械式 有り  
 防犯設備 : 管理人兼機械警備併用  
 その他 : 館内貸会議室 有り

## ■最寄駅までの所要時間

都営三田線	芝公園駅	徒歩1分
都営浅草線	大門駅	徒歩5分
都営大江戸線	大門浜松町駅	徒歩5分
JR山手線	浜松町駅	徒歩8分

※尚、図面・募集内容等については今後変更の可能性もありますのでご確認ください

お問合せ先 : 清水建設(株) テナント営業部 FAX 03-3561-8621  
 鯉沼 TEL 080-2007-5530 MAIL k.koinuma@shimz.co.jp  
 宮城 TEL 080-2164-4551 MAIL miyagi\_y@shimz.co.jp

